

สำเนา

คำสั่งกรมสนับสนุนบริการสุขภาพ

ที่ ๒๒๙๘ / ๒๕๖๓

เรื่อง จัดตั้งหน่วยงานภายใน

ตามที่ได้มีประกาศกฎกระทรวงแบ่งส่วนราชการกรมสนับสนุนบริการสุขภาพ กระทรวงสาธารณสุข พ.ศ. ๒๕๖๓ ในราชกิจจานุเบกษา เล่มที่ ๑๓๗ ตอนที่ ๔๑ ก ลงวันที่ ๙ มิถุนายน ๒๕๖๓ ใช้บังคับแล้ว ประกอบกับมติ อ.ก.พ. กรมสนับสนุนบริการสุขภาพ ในการประชุมครั้งที่ ๒/๒๕๖๓ เมื่อวันที่ ๑๐ กรกฎาคม ๒๕๖๓ และมติ อ.ก.พ. กระทรวงสาธารณสุข ในการประชุมครั้งที่ ๕/๒๕๖๓ เมื่อวันที่ ๑๑ กันยายน ๒๕๖๓ กรมสนับสนุนบริการสุขภาพ จึงได้จัดโครงสร้างแบ่งงานภายในส่วนราชการต่ำกว่าระดับกอง ๑ - ๒ ระดับ การจัดตำแหน่งและการจัดตำแหน่งเลขที่ และจัดคนลง ตามกฎกระทรวงแบ่งส่วนราชการกรมสนับสนุนบริการสุขภาพ กระทรวงสาธารณสุข พ.ศ. ๒๕๖๓ ของกรมสนับสนุนบริการสุขภาพ แล้วเสร็จ นั้น

เพื่อให้การปฏิบัติงานของกรมสนับสนุนบริการสุขภาพเป็นไปอย่างต่อเนื่อง มีประสิทธิภาพ สอดคล้องกับนโยบายการขับเคลื่อนภารกิจด้านการคุ้มครองผู้บริโภคด้านระบบบริการสุขภาพของกรมสนับสนุนบริการสุขภาพ ทั้งในส่วนกลางและระดับพื้นที่ ฉะนั้น อาศัยอำนาจตามมาตรา ๓๒ แห่งพระราชบัญญัติระเบียบบริหารราชการแผ่นดิน พ.ศ. ๒๕๓๔ ซึ่งแก้ไขเพิ่มเติมโดยพระราชบัญญัติระเบียบบริหารราชการแผ่นดิน (ฉบับที่ ๕) พ.ศ. ๒๕๔๕ อธิบดีกรมสนับสนุนบริการสุขภาพ จึงมีคำสั่ง ดังนี้

ข้อ ๑ ให้จัดตั้งหน่วยงานภายในกรมสนับสนุนบริการสุขภาพ ขึ้นเป็นส่วนราชการที่มีฐานะเทียบเท่ากอง ในสังกัดกรมสนับสนุนบริการสุขภาพ ขึ้นตรงต่ออธิบดีกรมสนับสนุนบริการสุขภาพ ดังนี้

- ๑.๑ กลุ่มเทคโนโลยีสารสนเทศ สำนักงานเลขานุการกรม
- ๑.๒ กลุ่มบริหารทรัพยากรบุคคล สำนักงานเลขานุการกรม
- ๑.๓ กลุ่มแผนงาน สำนักงานเลขานุการกรม
- ๑.๔ กลุ่มงานคุ้มครองจริยธรรม
- ๑.๕ กองสุขภาพระหว่างประเทศ
- ๑.๖ ศูนย์คุ้มครองผู้บริโภคด้านระบบบริการสุขภาพ
- ๑.๗ สำนักผู้เชี่ยวชาญ
- ๑.๘ ศูนย์บริการแบบเบ็ดเสร็จ
- ๑.๙ ศูนย์สนับสนุนบริการสุขภาพที่ ๑
- ๑.๑๐ ศูนย์สนับสนุนบริการสุขภาพที่ ๒
- ๑.๑๑ ศูนย์สนับสนุนบริการสุขภาพที่ ๓
- ๑.๑๒ ศูนย์สนับสนุนบริการสุขภาพที่ ๔
- ๑.๑๓ ศูนย์สนับสนุนบริการสุขภาพที่ ๕

- ๑.๑๔ ศูนย์สนับสนุนบริการสุขภาพที่ ๖
- ๑.๑๕ ศูนย์สนับสนุนบริการสุขภาพที่ ๗
- ๑.๑๖ ศูนย์สนับสนุนบริการสุขภาพที่ ๘
- ๑.๑๗ ศูนย์สนับสนุนบริการสุขภาพที่ ๙
- ๑.๑๘ ศูนย์สนับสนุนบริการสุขภาพที่ ๑๐
- ๑.๑๙ ศูนย์สนับสนุนบริการสุขภาพที่ ๑๑
- ๑.๒๐ ศูนย์สนับสนุนบริการสุขภาพที่ ๑๒
- ๑.๒๑ ศูนย์พัฒนาการสาธารณสุขมูลฐานภาคเหนือ จังหวัดนครสวรรค์
- ๑.๒๒ ศูนย์พัฒนาการสาธารณสุขมูลฐานภาคตะวันออกเฉียงเหนือ จังหวัดขอนแก่น
- ๑.๒๓ ศูนย์พัฒนาการสาธารณสุขมูลฐานภาคกลาง จังหวัดชลบุรี
- ๑.๒๔ ศูนย์พัฒนาการสาธารณสุขมูลฐานภาคใต้ จังหวัดนครศรีธรรมราช
- ๑.๒๕ ศูนย์พัฒนาการสาธารณสุขมูลฐานชายแดนภาคใต้ จังหวัดยะลา

ข้อ ๒ ให้มีผู้อำนวยการเป็นผู้บังคับบัญชา และรับผิดชอบในการปฏิบัติราชการโดยรายงานตรงต่ออธิบดีกรมสนับสนุนบริการสุขภาพ

ข้อ ๓ ให้จัดโครงสร้างแบ่งกลุ่มงานภายในและกำหนดหน้าที่ความรับผิดชอบตามเอกสารแนบท้ายคำสั่งนี้

ข้อ ๔ ให้ข้าราชการ เจ้าหน้าที่ของรัฐ และลูกจ้าง สังกัดกรมสนับสนุนบริการสุขภาพที่ได้รับคำสั่งให้ปฏิบัติราชการที่หน่วยงานดังกล่าวข้างต้น อยู่ใต้การบังคับบัญชาของผู้บัญชาการ

ข้อ ๕ ให้หน่วยงานในสังกัดกรมสนับสนุนบริการสุขภาพ อำนวยความสะดวกและสนับสนุนการดำเนินงานของหน่วยงานดังกล่าว ตามความเหมาะสม

ข้อ ๖ ให้ใช้วัสดุ อุปกรณ์ ครุภัณฑ์ และงบประมาณในการดำเนินงานจากงบประมาณในสังกัดกรมสนับสนุนบริการสุขภาพ โดยความเห็นชอบจากอธิบดีกรมสนับสนุนบริการสุขภาพ

ข้อ ๗ กำหนดให้ใช้เลขรหัสหนังสือสำหรับติดต่อราชการ และใช้ชื่อหน่วยงานตามเอกสารแนบท้ายคำสั่งนี้

ข้อ ๘ กำหนดสถานที่ตั้งหน่วยงานสำหรับติดต่อราชการ ตามเอกสารแนบท้ายคำสั่งนี้

ข้อ ๙ ให้ยกเลิกคำสั่งกรมสนับสนุนบริการสุขภาพ ที่ ๑๐๗๖/๒๕๖๓ ลงวันที่ ๙ มิถุนายน พ.ศ. ๒๕๖๓ เรื่อง จัดตั้งหน่วยงานภายใน

ทั้งนี้ ตั้งแต่วันที่ ๙ มิถุนายน ๒๕๖๓ เป็นต้นไป

สั่ง ณ วันที่ ๔ พฤศจิกายน พ.ศ. ๒๕๖๓

(ลงชื่อ) ธีเรศ กริษนัยรวิวงศ์

(นายธีเรศ กริษนัยรวิวงศ์)

อธิบดีกรมสนับสนุนบริการสุขภาพ

สำเนาถูกต้อง



(นางดวงนภา ปัทมากร)

นักทรัพยากรบุคคลชำนาญการ

๔ พฤศจิกายน ๒๕๖๓

โครงสร้างแบ่งกลุ่มงานภายในและกำหนดหน้าที่ความรับผิดชอบของหน่วยงาน
(ตามคำสั่งกรมสนับสนุนบริการสุขภาพที่ ๒๒๙๘/๒๕๖๓ ลงวันที่ ๔ พฤศจิกายน พ.ศ. ๒๕๖๓)

๑. กลุ่มเทคโนโลยีสารสนเทศ สำนักงานเลขานุการกรม
๒. กลุ่มบริหารทรัพยากรบุคคล สำนักงานเลขานุการกรม
๓. กลุ่มแผนงาน สำนักงานเลขานุการกรม
๔. กลุ่มงานคุ้มครองจริยธรรม
๕. กองสุขภาพระหว่างประเทศ
๖. ศูนย์คุ้มครองผู้บริโภคด้านระบบบริการสุขภาพ
๗. สำนักผู้เชี่ยวชาญ
๘. ศูนย์บริการแบบเบ็ดเสร็จ
๙. ศูนย์สนับสนุนบริการสุขภาพที่ ๑ - ๑๒
๑๐. ศูนย์พัฒนาการสาธารณสุขมูลฐาน ๕ แห่ง

กลุ่มแผนงาน สำนักงานเลขาธิการกรม



หน้าที่และอำนาจ

๑. จัดทำข้อเสนอเชิงนโยบาย แผนปฏิบัติราชการระยะยาว ระยะสั้น แผนปฏิบัติการประจำปี แผนค่าของงบประมาณ
๒. ติดตาม ประเมินผลการปฏิบัติงานตามแผนปฏิบัติการและการใช้จ่ายงบประมาณ
๓. ศึกษา วิเคราะห์ วิจัย พัฒนา ประเมินเทคโนโลยี ด้านแผนงบประมาณ ระบบการติดตามประเมินผล
๔. ให้คำปรึกษาและถ่ายทอดความรู้ ความเข้าใจด้านการจัดทำแผนงาน ค่าของงบประมาณ และการติดตามประเมินผล
๕. ปฏิบัติงานร่วมกับหรือสนับสนุนการปฏิบัติงานของหน่วยงานอื่นที่เกี่ยวข้องหรือที่ได้รับมอบหมาย

โครงสร้างกลุ่มแผนงาน สำนักงานเลขาธิการกรม

งานบริหารงานทั่วไป

งานแผนงานและงบประมาณ

งานติดตามและประเมินผล

ลงนาม

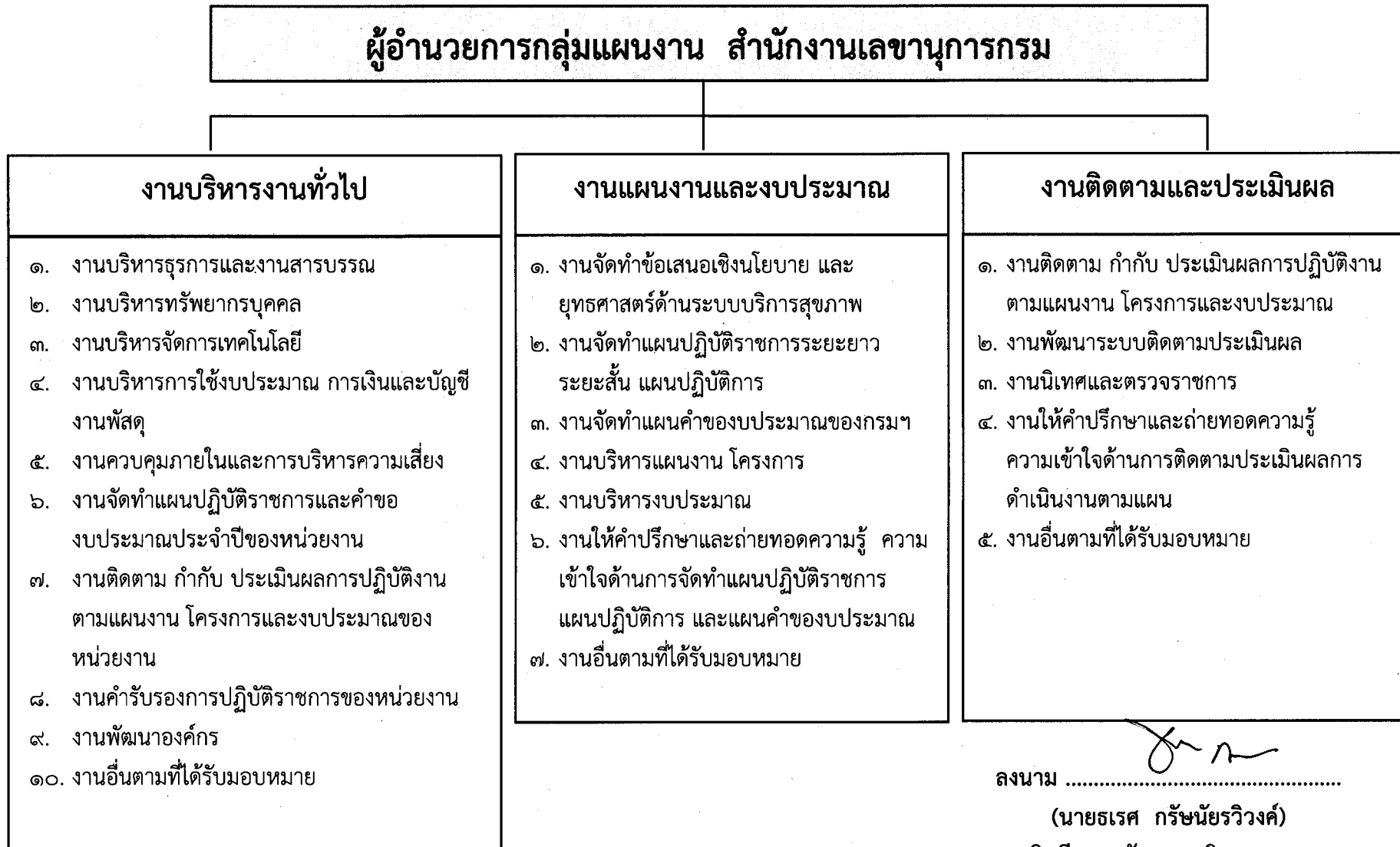
(นายธเรศ กรัษนัยรวิวงศ์)

อธิบดีกรมสนับสนุนบริการสุขภาพ

โครงสร้างการแบ่งหน่วยงานภายในและหน้าที่ความรับผิดชอบ

กลุ่มแผนงาน สำนักงานเลขานุการกรม

ผู้อำนวยการกลุ่มแผนงาน สำนักงานเลขานุการกรม



ลงนาม

(นายธเรศ กรัษนัยรวิวงศ์)

อธิบดีกรมสนับสนุนบริการสุขภาพ